

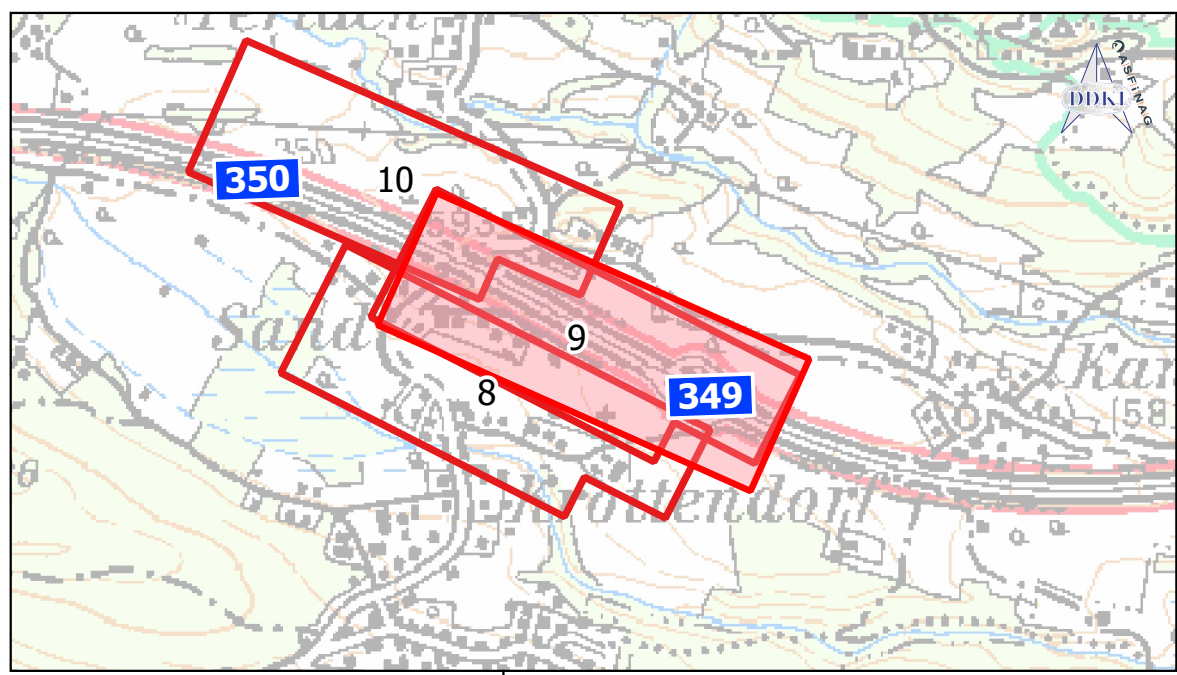
Befahrungsdaten

- ✗ Schäden
- Abzweiger
- Streckenschäden
- Befahrungen baulicher Zustand [181]
- ok
- 1
- 2
- 3
- 4
- 5

Entwässerung

ASFINAG:asfinag_knoten full style

- Bauwerk
- Punkt
- ⊗ Schacht
- Einlaufgitter
- Putznische
- ASFINAG:asfinag_kanten [5137]



Auftraggeber:

ASFINAG Bau Management GmbH
Schnirchgasse 17
1030 Wien

Projekt:

A02 Südbahn, A10 Tauern Autobahn
Pilotprojekt Grundlagenerfassung Entwässerung
Zustand Bewertung und Kanalkataster
SAP-Belegnummer(n): 302102824

Plan:

A2 km 377-380 Plan: 9
Zollamtsplatz - Staatsgrenze
Inspektionen durch Fa. Hufnagel 2024

erstellt von:

Dipl.-Ing. Hugo Fuchs
Görzer Allee 57
9020 Klagenfurt
www.ddki.eu

DDKI
Digitale Dokumentation der Infrastruktur
Hugo Fuchs
2025.02.03